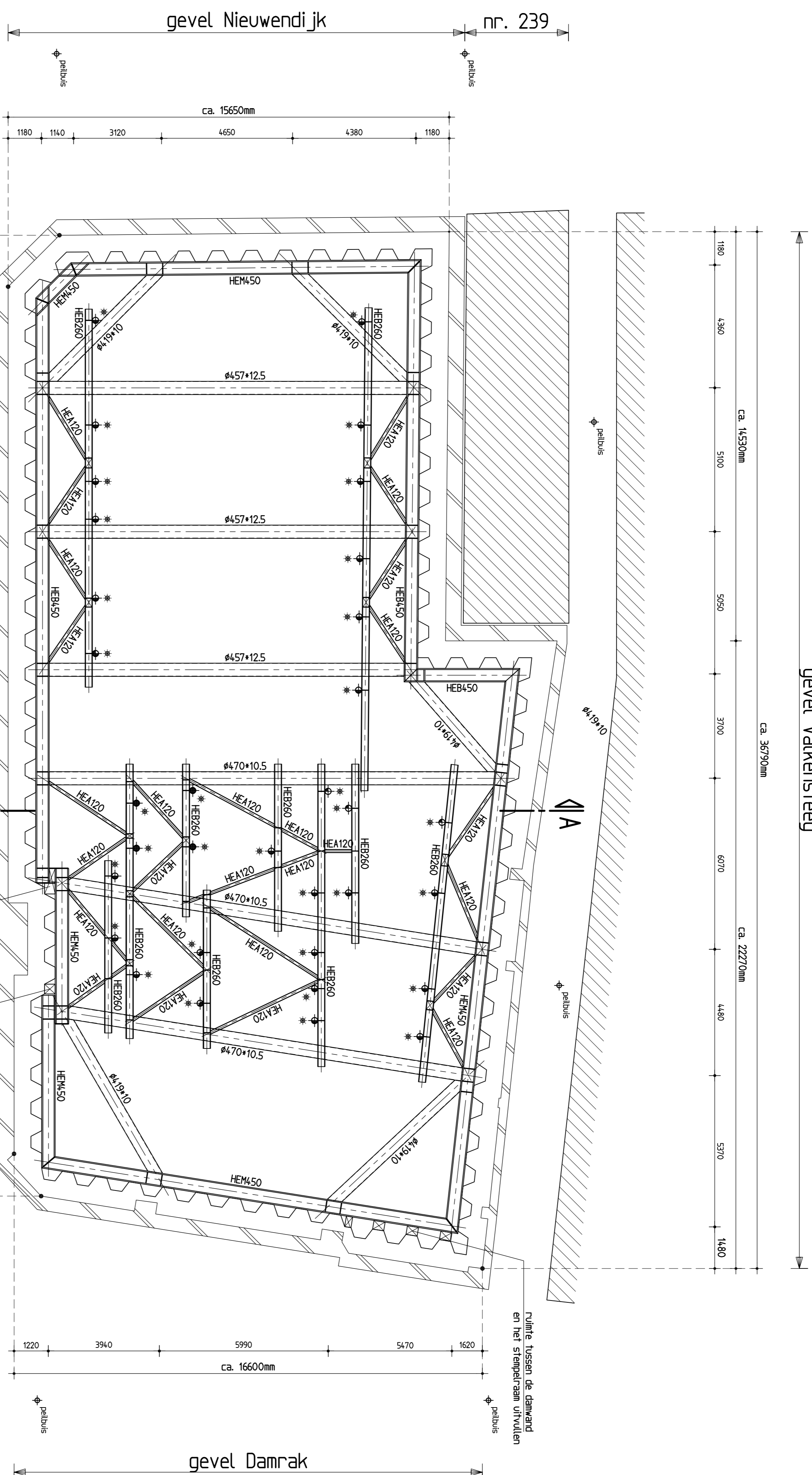
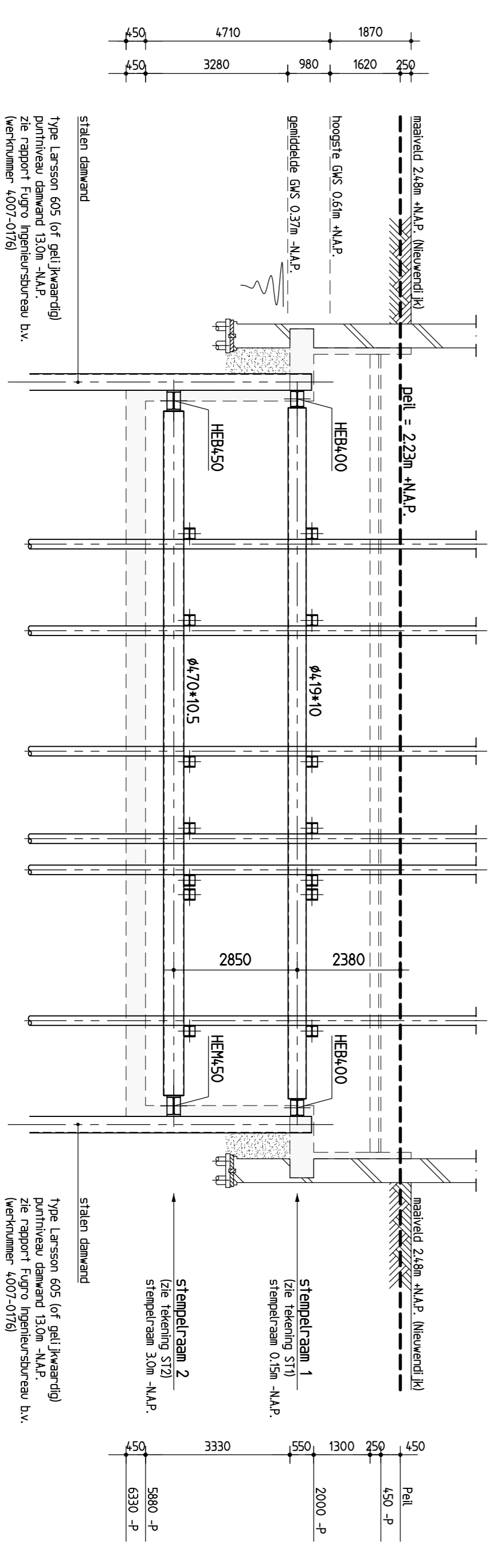


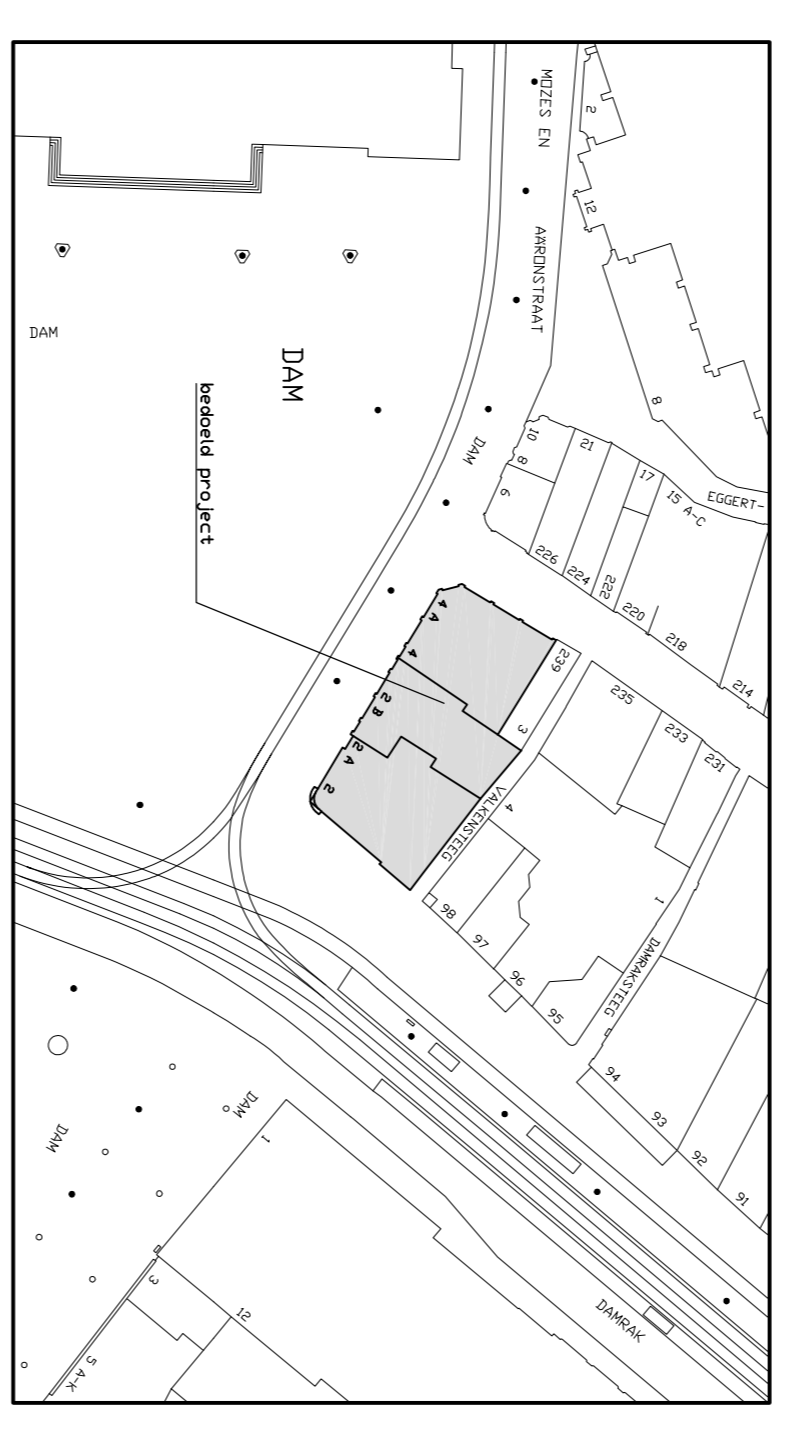
gevel Valkensteeg



Stempelraam damwand niveau 2



doorsnede A-A



Alle palen stutconstructie koppelen aan de stempelraam (niveau I en II) volgens opgave van de aannemer i.o.m. Duyts Bouwconstructies B.V.

Staalconstructie

straalkwaliteit	: FcE 235	tenzij anders aangegeven
houtkwaliteit	: 8,8	
ankerkwaliteit	: 4,6	

algemeen	<ul style="list-style-type: none"> lason a = 1/2t (min. 4mm) (tenzij anders aangegeven) kop- en voetlatten rondom aflassen detailtekeningen en tekeningen Ter controle aanbieden aan de constructeur stralen en naden themisch verzinken, beschadigde delen behandelen met met zinkstofcompuud 2x in de epoxyprimer bevestigingsmiddelen RVS (AISI 304) RVS bevestigingsmiddelen isoleren met nylon ring constructie op spanning brengen na het aflassen constructie goed aanmerken constructie brandvrij bekleden conform opgaven arch. Ulnakkers Ulnakkers met dam beek- & of gelijkaardig Ulnakkers met dam beek- & of gelijkaardig Ulnakkers met dam beek- & of gelijkaardig 	<ul style="list-style-type: none"> verdueren op spanning brengen voor bouwrijpe voorzetten 2e tekeningen architect handtekeningen koppelen aan staalconstructie
dakconstructie	<ul style="list-style-type: none"> klivend schuifdicht min. 15cm per af nodoverstorten met veringen met voldoende capaciteit er mag max 50 mm water op dak blijven staan stalen dakplaten zijn afstievenschakel leggen dakplaten bevestigingen volgens voorschriften leverancier stalen dakplaten dienen als kink- en kniplijnen afdekking ter controle aanbieden aan constructeur afdekking ter controle aanbieden aan constructeur 	<ul style="list-style-type: none"> = van toepassing

Maten in het werk controleren !!!

D	14-10-08	stalen schotten en platen in schuine hoeken	NH
C	22-09-08	profielen stempelraam en koppeling stempelraam - kolommen stutconstructie	NH
B	02-07-08	N.A.P.-maatvoering stempelraam	NH
A	05-05-08	alternatieve profielmaten	NH
Wijziging	Debra	DeschriJving	Tekenaar

Maatschap Dam 2-4

Architect: **Duyts bouwconstructies**
 Rappange & Partners Architecten B.V.
 Werk: **Dam 2-4**
 Amsterdam

Overzichts: **Stempelraam damwand niveau 2 (3,0m -N.A.P.)**

Tekenaar: M. Hiltendburg
 Constructor: L. Rob
 Schaal: 1:100
 Datum: 25-02-08
 Werk nr.: 2070071
 Tek. nr.: -ST2